

Hasičský záchranný sbor Moravskoslezského kraje



Požár v domě

**Jak se zachovat,
hoří-li
u vás v domě.**

Hasičský záchranný sbor Moravskoslezského kraje
Výškovická 40
700 30 Ostrava – Zábřeh
www.hzsmsk.cz

Jak se zachovat, hoří-li u vás v domě

- zachovejte **klid a rozvahu**,
- v případě zjištění požáru nebo hustého dýmu na chodbě domu varujte ostatní nájemníky voláním „**HOŘÍ**“ a okamžitě volejte hasiče na telefonním čísle **150** nebo **112**,
- při pohybu v zakouřeném prostoru se pohybujte **při zemi** (v podřepu, na kolenou), kouř se zpočátku drží u stropu.
Použijte k dýchání kapesník, tričko, pyžamo nebo ručník nejlépe vlhký.

V ZAKOUŘENÉ MÍSTNOSTI JE PŘI ZEMI VZDUCH ČISTŠÍ!



obrázek zdroj www.hasik.cz

- při silném zakouření chodby **neriskujte** nikdy průchod. Kouř znesnadňuje orientaci a znemožňuje dýchání.
- pokud nemůžete opustit byt – silné zakouření chodby popř. horké dveře (známka možného požáru za nimi), snažte se utěsnit

dveře do bytu proti průniku kouře (lepící páskou, ručníky namočené do vody apod.),

UTĚSNĚTE DVEŘE



obrázek zdroj www.hasik.cz

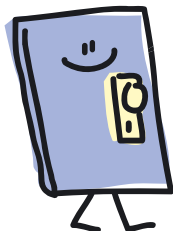
- využijte balkon popř. okno, tam se snažte na sebe upozornit křikem „**HOŘÍ**“, boučáním do topení nebo zdí a vyvěšeným kusem látky, tričkem apod. (pro případ ztráty vědomí),



VYVĚSTE ZNAMENÍ, ŽE JSTE V HOŘÍCÍM DOMĚ

obrázek zdroj www.hasik.cz

- při požáru vašeho bytu se snažte opustit okamžitě byt směrem na chodbu. Zavřete za sebou dveře zamezíte zakouření chodby a možného ohrožení ostatních nájemníků.



- v případě, že na vás hoří oděv a nemáte v dosahu vodu, **zastavte se, lehněte si a kutálejte se**. Válením zamezíte přístupu kyslíku. Chraňte si rukama obličej. K uhašení oděvu můžete použít také deku nebo jinou vhodnou textilii, je-li po ruce.



obrázek zdroj www.hasik.cz

- k opuštění domu nikdy nepoužívejte výtah,

- v případě, že cítíte plyn nerozsvěcujte, telefonujte až po vyvětrání,
- můžete-li, před odchodem z hořícího bytu vypněte přívod elektrické energie a plynu,
- nesnažte se posbírat cennosti – ztrácíte čas,
- nikdy se do požárem ohroženého domu pro nic **nevracejte**. Vlivem požáru a zplodin hoření může dojít ke ztrátě orientace, vědomí nebo ke zřícení nosných konstrukcí objektu.
- řiďte se pokyny zasahujících hasičů,
- naučte sebe a své děti formou hry opustit byt co nejkratší cestou,
- mějte domluvené pevné místo schůzky pro případ rozdělení rodiny,
- doporučujeme umístit v bytě kouřový detektor, který v případě požáru nebo zakouření reaguje silným akustickým signálem a tím včas varuje celou rodinu,
- pořídte si hasicí přístroj nebo hasicí sprej pro uhašení ohně v jeho počátku,
- promyslete si, které jiné věci v domácnosti by mohly pomoci k uhašení začínajícího hoření a kde jsou umístěny (deka, kbelík s vodou).





Evakuaci lidí z vyšších pater domů usnadňuje hasičům výšková technika, na obrázku AŽ 50 CAMIVA – maximální pracovní výška 52 m.